

Tervetuloa Kotiin!

As Oy Seinäjoen Kotiruukki 128



Suunnittelijat

Arkkitehtisuunnittelu: Arkkitehti- ja insinööritoimisto Motiivi Oy
Rakennesuunnittelu: Insinööritoimisto Savela Oy
LVI-suunnittelu: LVI-insinööritoimisto J. Saastamoinen Oy
Sähkösuunnittelu: Insinööritoimisto Natri Oy



Urakoitsijat

Pääurakoitsija: Pohjanmaan Laatumotiivi Oy
Sähköurakointi: Ylistaron sähkötyö Karhu Kari
LVI-urakointi: LVI-Kuure Oy



Me teemme Sinulle Kodin, tuo Sinä sinne sydän

Rakennamme Ruukintien varrelle, palveluiden ja koulujen läheisyyteen, laadukkaan kolmikerroksisen kerrostaloyhtiön, joka valmistuu kesällä 2012. Yhtiön 15 huoneistoa ovat arkkitehtitoimisto Motiivin huolella suunniteltavia. Sisustuksessa käytetään laadukkaita ja nykyaikaisia materiaaleja.

Kohde sijaitsee rauhallisella ja puistomaisella alueella keskustan läheisyydessä. Suunnittelussa meille tärkeimpiä asioita olivat sekä esteettisyys että käytännöllisyys. Hissillisen talon huoneistot sopivat niin sinkuille, lapsiperheille kuin liikuntarajoitteisillekin. Leikkipaikkojen lisäksi pihasuunnittelussa olemme huomioineet kotipuutarhurit, joiden omille palstoille on varattu tilansa. Suomen kesästä pääsee nauttimaan hieman pidempään lasitetuilla parvekkeilla, jotka tarjoavat mahdollisuuden myös pienimuotoiseen viljelyyn. Piha-alueelle rakennetaan kaksi autokatosta, joissa autopaikkoja on yhteensä 18. Autokatospaikat myydään omina osakkeinaan.

Taloyhtiö rakennetaan noin 70% yhtiölainalla, jolloin asunnot ovat hyvä vaihtoehto myös sijoittajille. Huoneistot myydään valmiina, mutta nopea päättäjä pääsee valitsemaan sisustuksensa itse Pohjanmaan LaatuKodin sisustussuunnittelijan ja arkkitehdin yhdessä laatimista vaihtoehdoista.

Huoneistoluettelo

Alkovi+ tupakeittiö+ sauna	34m ²	3kpl
1h+ tupakeittiö+ sauna	38m ²	3kpl
1h+ tupakeittiö+ sauna	44,5m ²	6kpl
2h+ tupakeittiö+ sauna	67m ²	3kpl

Autokatososakkeet 18kpl

Ajantasainen varausluettelo ja hinnasto löytyy nettisivuiltamme:

www.laaturakoti.fi

Myynti

Arja Suomalainen

P: 040 542 0552

arja.suomalainen@laaturakoti.fi

Kysy rohkeasti lisää.

Esittelemme mielellämme Sinulle tätä

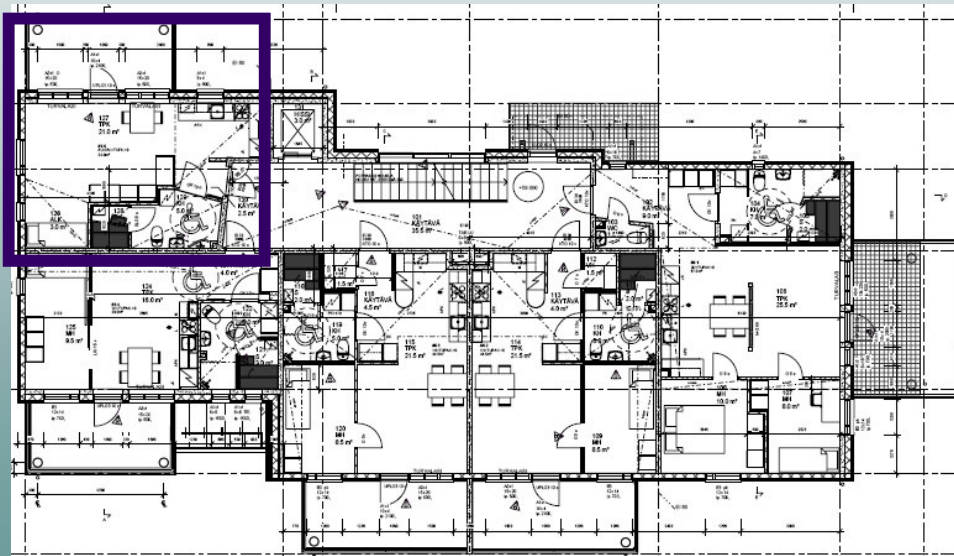
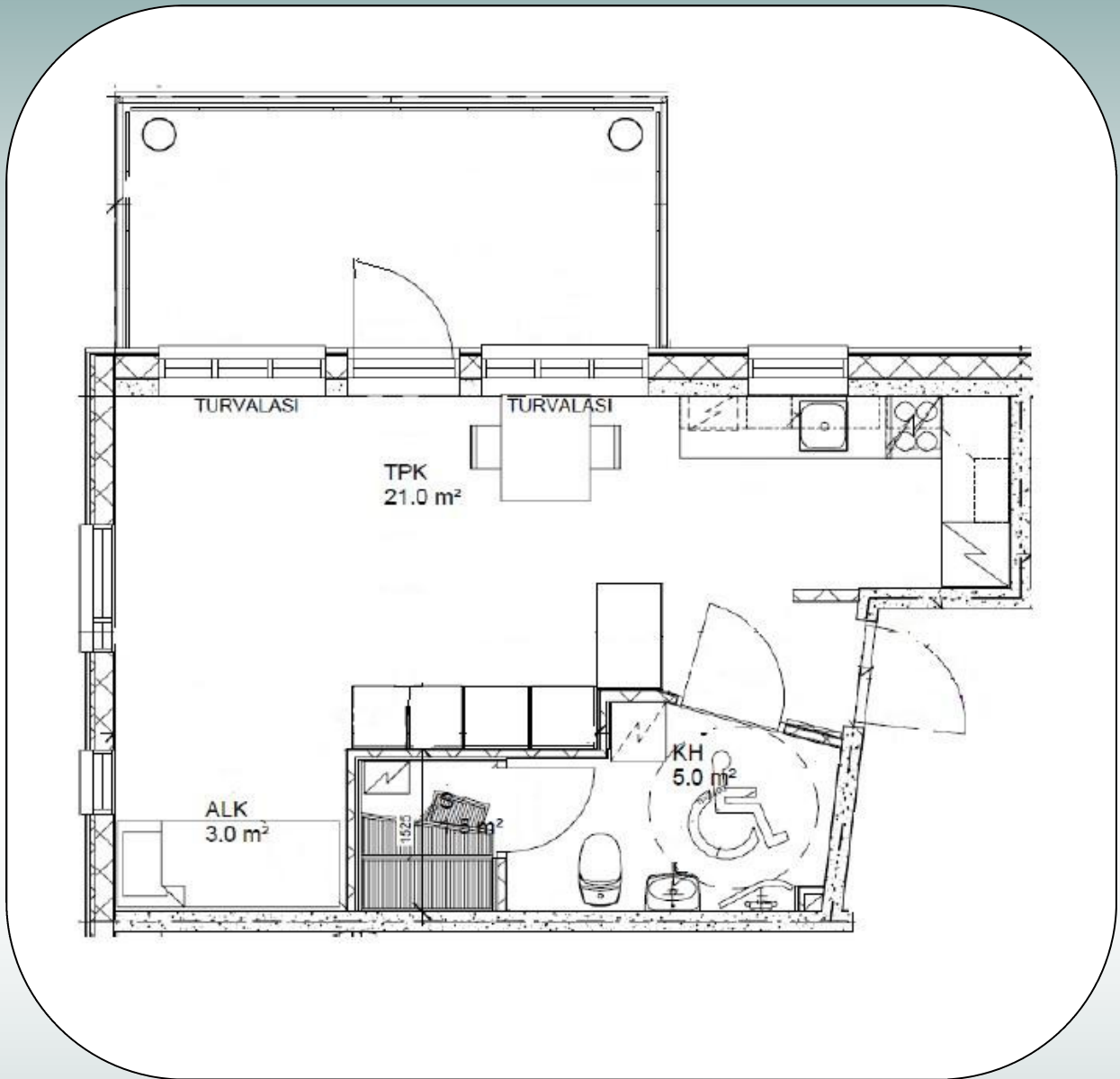
laadukasta kohdettamme!



34m²

Pohjakuva

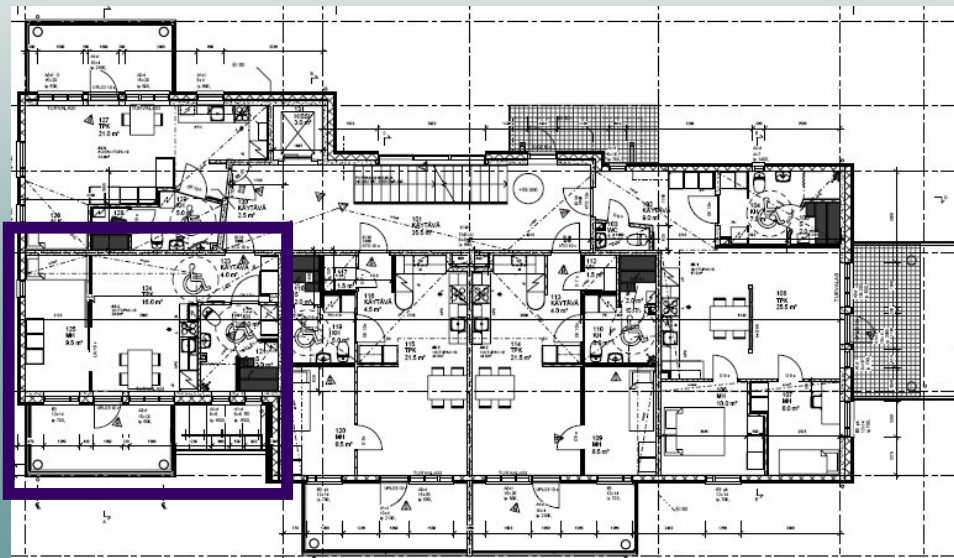
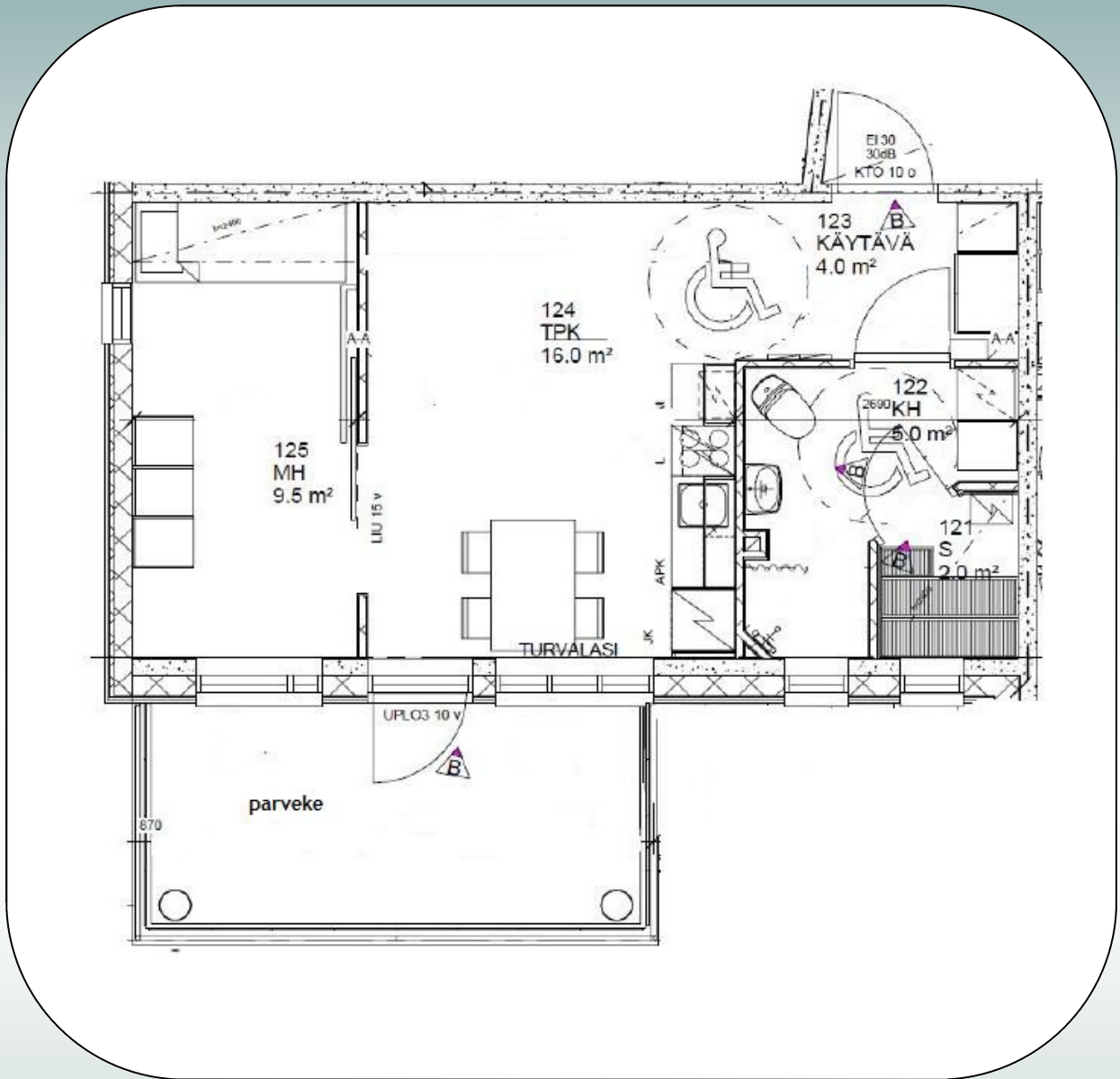
1.krs. As.5, 2.krs. As. 10 ja 3krs. As. 15



38m²

Pohjakuva

1.krs. As.4, 2.krs. As. 9 ja 3krs. As. 14

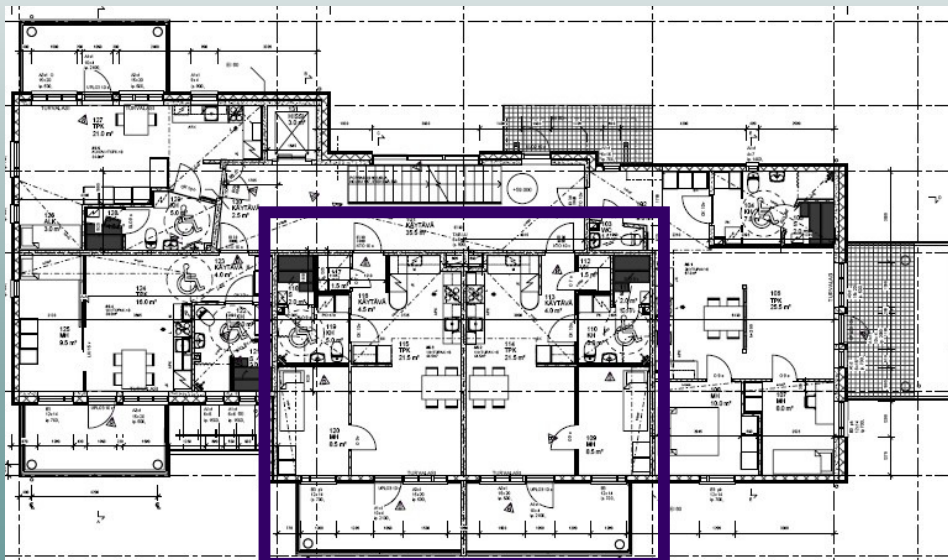
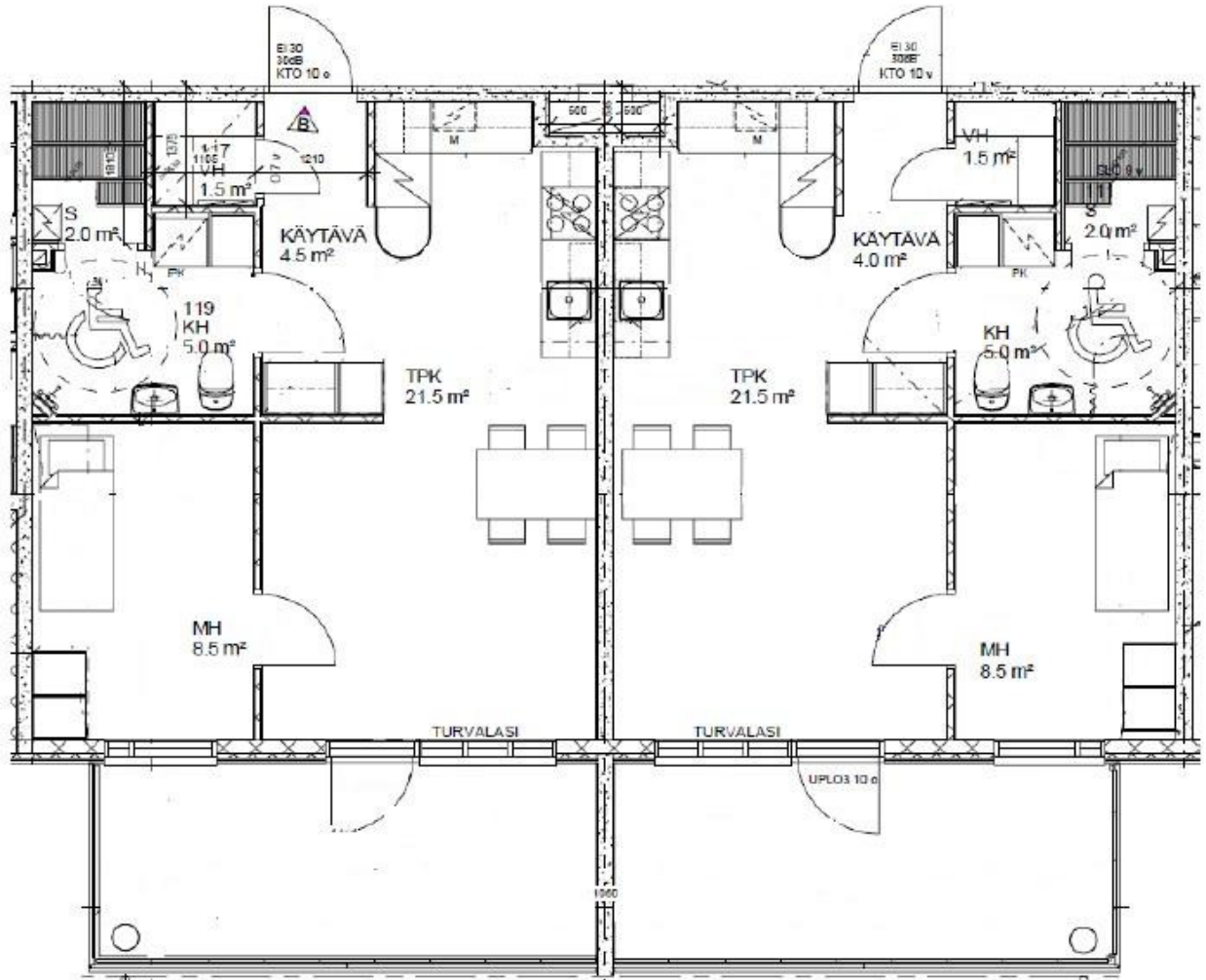


44,5m²

Pohjakuva

1.krs. As.3, 2.krs. As. 8 ja 3krs. As. 13

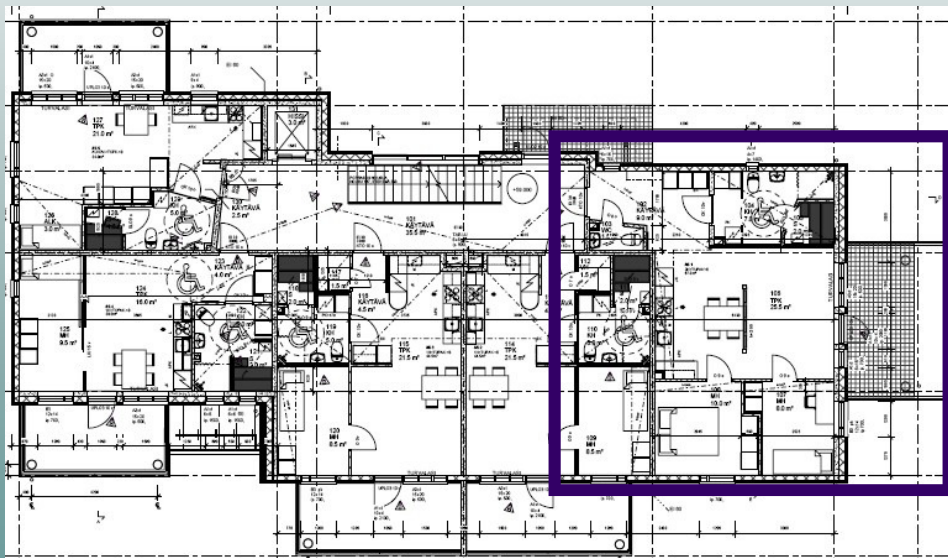
1.krs. As.2, 2.krs. As. 7 ja 3krs. As. 12



67m²

Pohjakuva

1.krs. As.1, 2.krs. As. 6 ja 3krs. As. 11



Lyhennelmä rakennustapaselosteesta

Yleistiedot

As. Oy Seinäjoen kotiruukki 128. Y-tunnus: 2428482-9. Osoite: Ruukintie 128, 60200 Seinäjoki. Kiinteistötiedot: Seinäjoen kaupunki, Hallila, kortteli 49, tontti 10.

Autopaikat

Autopaikkoja yhteensä 20kpl, joista 18kpl katettuja ja 2kpl vieraspaikkoja. Vieraspaikeista toinen on invapaikka. Autokatospaikat myydään omina osakkeinaan.

Rakenteet

Asuinrakennuksen kantavat rakenteet teräsbetonia. Huoneistojen väliset seinät teräsbetonia. Parvekkeiden kantavat rakenteet ja lattiat ovat betonielementtejä. Parvekkeiteet ovat teräs/alumiini/lasirakenteisia. Parvekkeet ovat lasitetuja lukuunottamatta asuntoa I, jossa isompi, aidattu terassialue.

Julkisivut ovat pääosin puuverhoiluja. Tehosteena käytetään sileää punatiiltä. Vesikattomateriaalina tummanruskea konesaumapelti.

Portaat ja hissit

Portaat ovat I -malliset keskipalkilliset vakiomalliset avoportaat, joissa on mosaiikkibetoniaskelmat ja maalatut teräskaitteet.

Hissi on Kone Hissit Oy:n valmistama 8 henkilöä/ 630kg kantava henkilöhissi.

Ikkunat ja ovet

Ikkunat ovat sisäänpäin aukeavia MSE -puu-alumiini-ikkunoita tai kiinteitä puu-alumiini-ikkunoita. Julkisivussa porrasaukon kohdalla metalli-ikkunaelementtejä.

Ovet

Asuinrakennuksen ulko-ovet ovat lämpökatkaisuista lasillisista metalliprofiiliovina. Pääsisäänkäynnin oven yhteyteen asennetaan ovipuhelin.

Asuntojen kerrastaso-ovet ovat vakiomallisia puupintaisia ulko-ovia. Parvekkeen ovet ovat lasiaukollisia parvekkeenovia. Asuntojen väliovet ovat valkoisia laakaovia. Saunanovet kokolasisia vakio-ovia.

Asuntojen seinät ja sisäkatot

Väliseinät ovat sekä betonirakenteisia että metallirunkoisia kipsilevyseiniä. Seinät tasoitetaan ja maalataan/ tapetoidaan/ laatoitetaan erillisen suunnitelman mukaan. Saunan seinät puupaneelia. Asuinhuoneistojen katot ovat betonirakenteisia ja osin levyrakenteisia. Katot ruiskutasoitetaan ja/ tai maalataan kauttaaltaan. Pesuhuoneiden katot puupaneelia.

Asiakkaat saavat valita kahdesta myyjän esittämästä sisustussuunnitelmasta mieleisensä ilman lisäkustannuksia. Muut lisä- ja muutostyöt asiakasmuutoshinnaston mukaisella lisähinnalla.

Asuntojen lattiat

Olohuoneissa, keittiöissä ja makuuhuoneissa tammilautaparketti. Kosteissa tiloissa laatta.

Kiintokalusteet

Kalusteet ovat vakiokalusteita. Keittiökaluusteiden ovet ovat maalattua MDF-levyä ja rungot melamiinia. Työpöytätasot laminaattia. Pesuallas ruostumatonta terästä ja tasoon upotettu. Asiakas saa valita kahdesta väri vaihtoehdosta kiintokalusteet ilman lisähintaa. Muut lisä- ja muutostyöt asiakasmuutoshinnaston mukaisella lisähinnalla.

Kodinkoneet

Huoneistoissa liesiuuni keraamisella tasolla, jää- pakastinkaappi ja astianpesukone sekä tilavaraus mikroaaltouunille. Koneistusta on mahdollisuus muuttaa lisähintaan.

Yhteiset tilat

Kellarissa irtainvarasto, talovarasto, ulkoiluvälinevarasto ja siivouskomero.

Lämmitysjärjestelmä ja ilmanvaihto

Talossa on vesikeskuslämmitys -järjestelmä kaukolämpöön liitettynä. Asunnoissa huoneistokohtainen vesimittari. Talossa on huoneistokohtainen, koneellinen ilmanvaihto lämmön talteenotolla. Ilmanvaihtoa voidaan ohjata huoneistokohtaisesti. Lämmön talteenottolaitteen jälkilämmitys toimii sähköllä.

Sähkö- ja telejärjestelmä

Talossa on digivastaanottoon soveltuva antennijärjestelmä. Asuinhuoneistoihin asennetaan tietoliikennekaapelointi. Asukas hankkii itse operaattorinsa.

Ulkoalueet

Pihalle asennetaan keinu, hiekkalaatikko, lipputanko, pölytys- ja pyykkinarutelineet asemapiirustuksen määräämiin paikkoihin. Istutukset ja nurmikko erillisen suunnitelman mukaisesti. Asuinrakennuksen taakse on varattu mahdollisuus viljelypalstoille.

Jätevarasto sijaitsee autokatoksen päädyssä. Liikennealueella pintamateriaalina on asfaltti.

Lisä- ja muutostyöt

Asiakkailla on mahdollisuus tilata lisä- ja muutostöitä asiakasmuutoshinnaston mukaisilla lisähinnoilla. Kaikki lisä- ja muutostyöt sovitaan kirjallisesti.

Tämä rakennustapaselostuksen lyhennelmä on ohjeellinen. Rakentajalla on oikeus perustellusta syystä vaihtaa rakenteita ja materiaaleja toisiin samantavoiisiin sekä soveltaa tarvittaessa arkkitehdin mittoja.

Selostus on laadittu ennakkotietojen antamiseksi asuntojen markkinoinnista annetun asetuksen mukaan. Ostajan on tutustuttava lopullisiin myyntiasiakirjoihin kauppakirjan allekirjoituksen yhteydessä.

Seinäjoella 3.1.2012

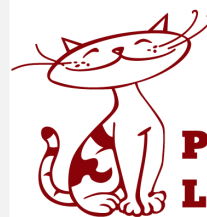
Pohjanmaan Laatikoti



**Pohjanmaan
LAATUKOTI**



Asemapiirros



**Pohjanmaan
LAATUKOTI**